

## LIITE 1

### Kunnallinen lähiliikuntapaikka Rautajärvelle

Ehdotamme, että Pälkäneen kunta ryhtyy toimenpiteisiin lähiliikuntapaikan toteuttamiseksi Rautajärvelle ja hakee siihen liikuntalain mukaista avustusta valtiolta.

Kuntoilu on merkittävä tekijä kuntalaisten, niin vakituisten kuin vapaa-ajan asukkaiden hyvinvoinnissa. Olympiakomitean laskemien liikkumattomuuden kustannusten arvellaan olevan laskennallisesti Pälkäneellä 3,7–8,7 miljoonaa euroa vuodessa. Esimerkiksi Rautajärveltä on 30 km, Kyynäroltä 36 km, Vahtermetsästä 42 km, Ämmätsästä 44 km, Padankoskelta 43 km, Kuohijoelta 41 km Kostia areenalle.  
(<https://www.olympiakomitea.fi/olympiakomitea/liikuntapolitiikka/liikkumattomuuden-kustannukset/>)

Rautajärven koulun piha-alue on aktiivisessa käytössä. Pihalla sijaitsee kyläyhdistyksen ylläpitämä jääkiekkokaukalo, kyläyhdistyksen lahjoittama leikkialue ja kyläläisten rakentama 10-korinen frisbeegolfrata, joka uusittiin kesällä 2020.

Alueella sijaitsee myös kyläyhdistyksen kota sekä urheilukenttä, joka on perustettu 1950-luvulla Rautajärven Taiston Kipinä- urheiluseuran ja Kivennavalta lähtöisin olevan Pyssyojan Nuorisoseuran yhteistyöllä ja rahoituksella kunnan maalle. Urheilukentällä pelataan pesäpalloa ja se on osa vapaaehtoisen ylläpitämää latuverkostoa. Urheilukentällä ja koulun pihassa järjestetään myös lapsille, nuorille ja perheille toimintaa muun muassa kesällä 2021, kun liikuntapaikkaohjaaja aloittaa liikuntatunnit pihassa. Perinteinen viikottainen ohjattu pesäpallo jatkuu yläkentällä ja frisbeegolf-kisatoiminta on tarkoitus aloittaa uusitulla radalla kesän aikana.

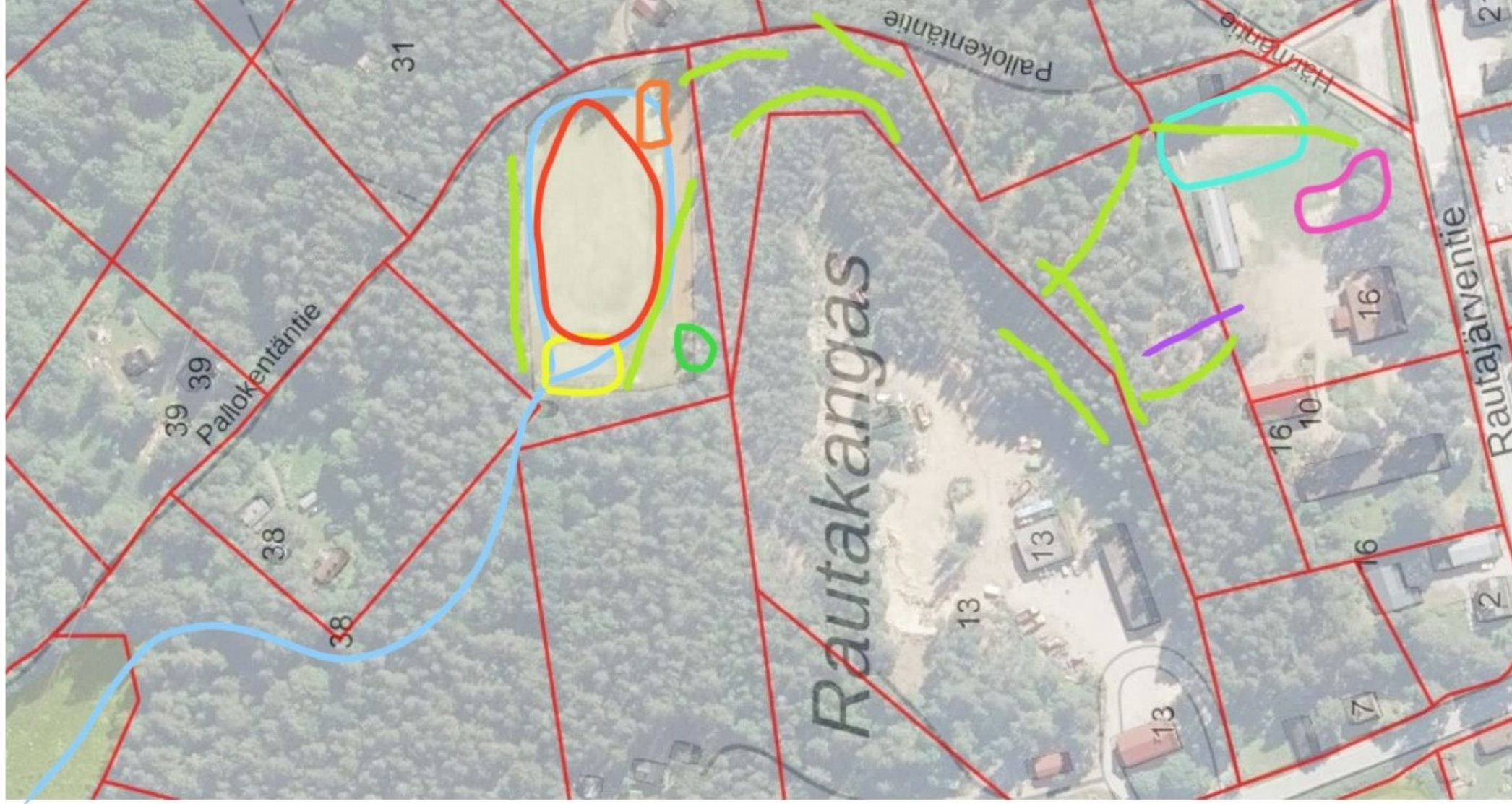
Rautajärven kyläyhdistyksen ylläpitämän kuntosali tarvitsee toimivammat ja talvella riittävän lämpimät tilat. Rautajärven koululta löytyisi tarvittavat tilat. Niin kuntosalin kuin muiden liikkujien käyttöön tarvittaisiin myös pukuhuone- ja suihkutilat, jotka olisi mahdollista sijoittaa koulutiloihin.

Koulun viereisessä rinteessä on talvisin suurta riemua herättävä Pälkäneen paras pulkkamäki, jonne lapsiperheet tulevat kauempaakin. Rinne olisi oivallinen paikka myös kuntoportaille, joka johtaisivat urheilukentälle. Lähiliikuntapaikan tulevaisuuden haaveisiin kuuluu muun muassa näkötorni, jonne kiipeäminen nostaisi sykettä lisää ja josta avautuisi upeat maisemat Rautajärven ja Kukkian yli.

Liikuntalain 390/2015 13 §:n mukaisesti valtion talousarvioon otetaan vuosittain määräraha avustusten myöntämiseksi liikuntapaikkojen ja niihin liittyvien vapaa-aikatilojen perustamishankkeisiin. Avustuksella tuetaan erityisesti kunnalle liikuntalaissa määrättyä tehtävää luoda edellytyksiä asukkaidensa liikunnalle rakentamalla ja ylläpitämällä liikuntapaikkoja.

Rautajärven koulu on ollut Pälkäneen kunnan viimeinen Itoimipaikka Pälkäneen itäisten kylien Rautajärven, Kyynärön, Vahtermetsän, Ämmätsän, Padankosken ja Kuohiojen kylissä.

(kartta olemassa olevista liikuntapaikoista koulun tontilla sivulla 2)



1. Latu ja pururata
2. Lenttiskenttä
3. Pesäpallokenttä
4. Kota
5. Skeittiparkki
6. Frisbeegolfrata
7. Pulkkamäki
8. Leikkialue
9. Kaukalo/  
jalkapallokenttä