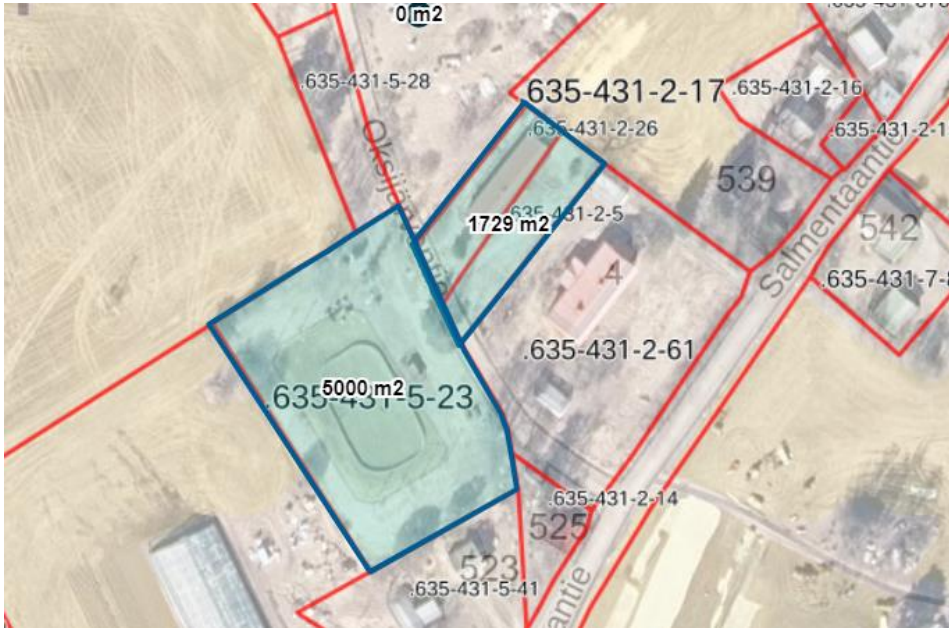


Salmentaan monitoimihalli 635-431-2-26 ja 635-431-2-5
Salmentaan urheilukenttä 635-431-5-23



Kahdesta kiinteistöstä muodostettava uusi kiinteistö yht. 1729 m²



LAINHUUTOTODISTUS 24.3.2022
Rekisteriyksikkö 635-431-2-26 KOULUNLISÄ

Sivu 1 (1)

Perustiedot

Kiinteistötunnus:	635-431-2-26	Rekisteröintipvm:	6.6.1952
Nimi:	KOULUNLISÄ	Kokonaispinta-ala:	0,0614 ha
Rekisteriyksikkölaji:	Tila	Maapinta-ala:	0,0614 ha
Kunta:	Pälkäne (635)		
Arkistoviite:	31:62		

Lainhuutotiedot

1) Lainhuuto 5.5.1956	
Asianumero:	106/02/5.5.1956/60a
Arkistoviite:	106/02 Hauho tmk/Luopioinen kk / Kansallisarkisto.
Omistusosuus:	1/1
Omistajat:	Pälkäneen kunta, 2050961-3

Lainhuuto- ja kiinnitysrekisterin mukaan omaisuuteen ei kohdistu rekisteriin merkittäviä rasituksia tai rajoituksia, eikä uusia asioita ole vireillä.



LAINHUUTOTODISTUS 24.3.2022
Rekisteriyksikkö 635-431-2-5 KANSAKOULU

Sivu 1 (1)

Perustiedot

Kiinteistötunnus:	635-431-2-5	Rekisteröintipvm:	30.5.1902
Nimi:	KANSAKOULU	Kokonaispinta-ala:	0,1115 ha
Rekisteriyksikkölaji:	Tila	Maapinta-ala:	0,1115 ha
Kunta:	Pälkäne (635)		
Arkistoviite:	31:18		

Lainhuutotiedot

1) Lainhuuto 8.2.1961	
Asianumero:	106/02/8.2.1961/39
Arkistoviite:	106/02 Hauho tmk/Luopioinen kk / Kansallisarkisto.
Omistusosuus:	1/1
Omistajat:	Pälkäneen kunta, 2050961-3

Lainhuuto- ja kiinnitysrekisterin mukaan omaisuuteen ei kohdistu rekisteriin merkittäviä rasituksia tai rajoituksia, eikä uusia asioita ole vireillä.