



Telia

Towers

Aseveli, id 24771

Kutojantie, 36600 Pälkäne

Uusi matkaviestintukiasema

- Putkiristikkomasto 42m
- Laitesuoja 8,5m²

Ehdotus

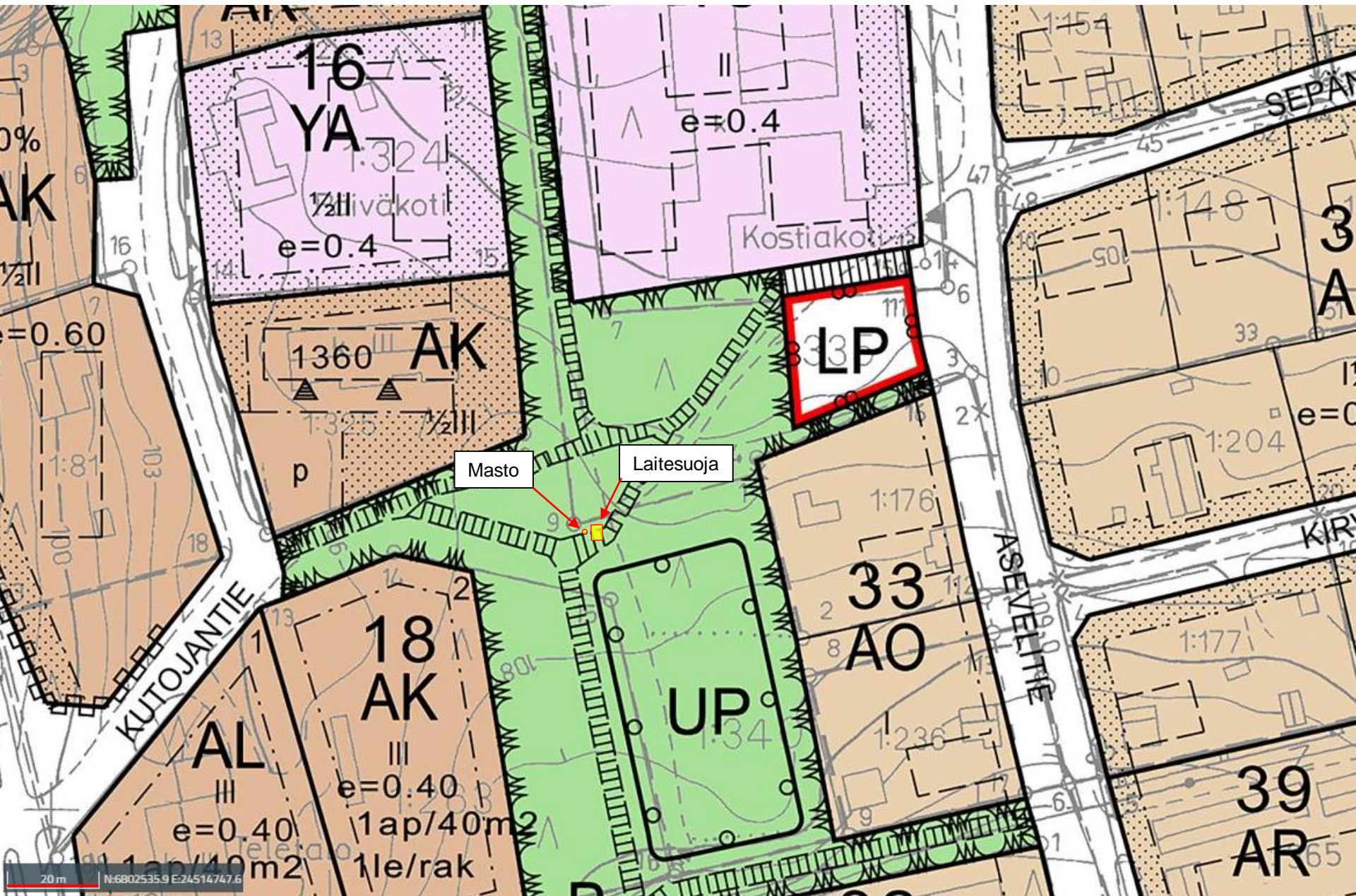
Masto:

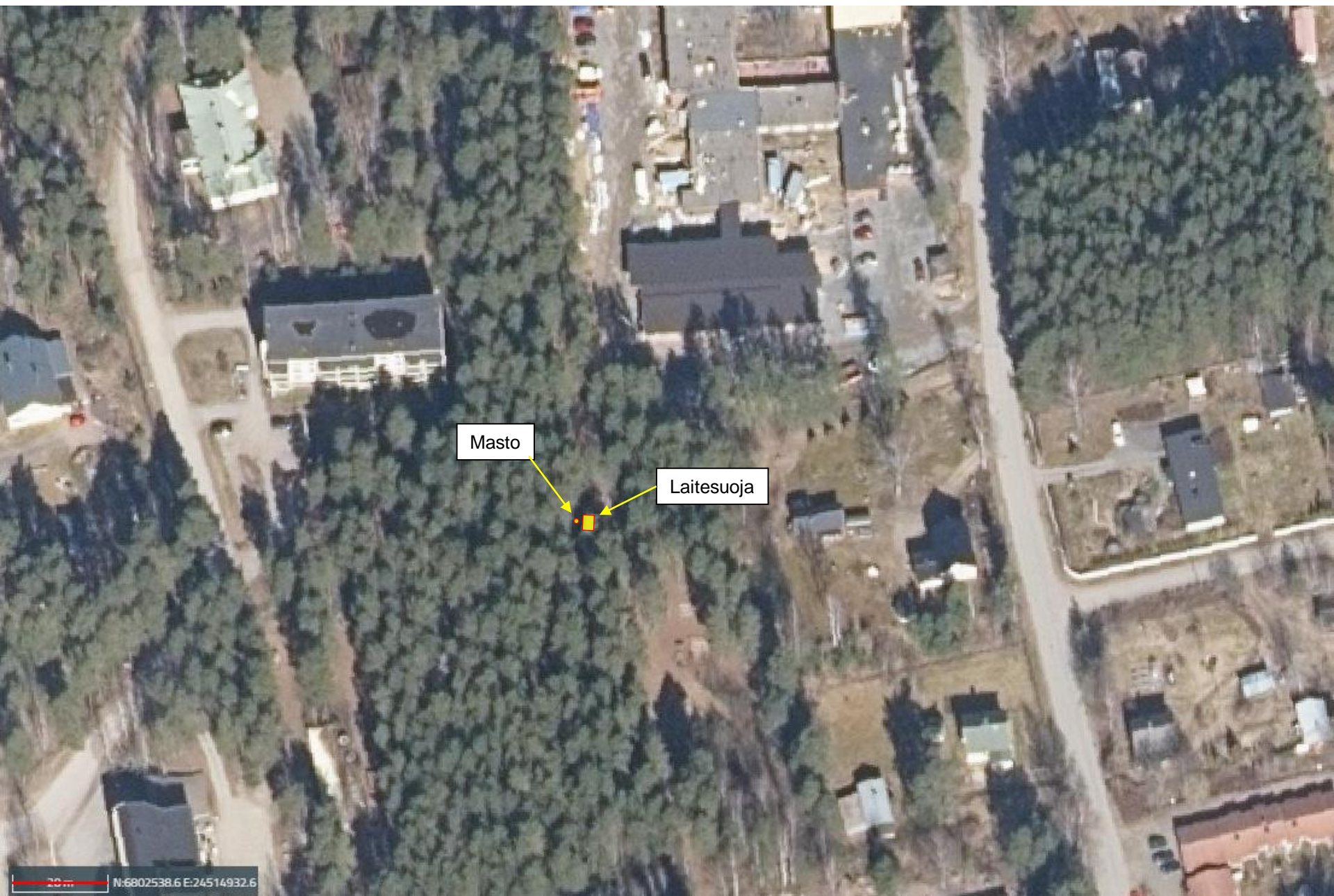
- vapaastiseisova putkiristikkomasto h= 42m. Alaosa 24m koostuu tumman ruskeaksi maalatuista teräsputkista. Yläosa 18m koostuu teräsristikosta.

Laitesuoja:

- Tilaelementti Esarin mini. A=8,5m² (2,5x3,4m²).
- Julkisivuna esim. profiilipelti. Vaihtoehtoja on runsaasti.
- Väri tumman harmaa
- Pulpettikatto. Väri tumman harmaa.







Masto

Laitesuoja

Aseveli, id 24771
Kutojantie, 36600 Pälkäne

REJLERS
Veikko Erola, p. 050-4655 696
25.8.2021



Mastoa lähinnä oleva mänty poistetaan. Muut työalueella olevat puut suojataan työn ajaksi.

Kulku Kutojantieltä

Näkymä edestä



Näkymä lännestä