

PÄLKÄNEEN KUNTA ASEMAKAAVA JA ASEMAKAAVAN MUUTOS ONKKAALANTIELLÄ SEKÄ OSASSA KESKUSTIETÄ


1:2000

Asemakaavan muutos koskee Onkkaalantien ja Keskustien yleisen tien aluetta.

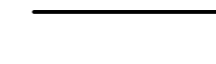
Asemakaava koskee kiinteistöjä 635-895-2-4 ja 635-407-878-1.

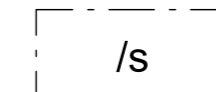
Asemakaavalla ja asemakaavan muutoksella muodostuu katualuetta.

Merkintöjen selitykset:

 3 m kaava-alueen rajan ulkopuolella oleva viiva.

ONKKAALAN Kadun nimi.

 Katu.

 /s Alueen osa, jolla ympäristö säilytetään. Historiallinen tielinja Tammerkoski - Pälkäne - Hämeenlinna: Tien linjaus ja suhde ympäristöön tulee säilyttää. Tavanomaiset tien hoito ja kunnostustyöt ovat sallittuja. Suuremmista tien linjausta ja sen rakenteiden muuttamista koskevista suunnitelmista tulee neuvotella alueellisen vastuumuseon kanssa.

Yleismääräykset:

Alue kuuluu valtakunnallisesti merkittävään rakennettuun kulttuuriympäristöön: Pälkäneen pitäjänkeskus.

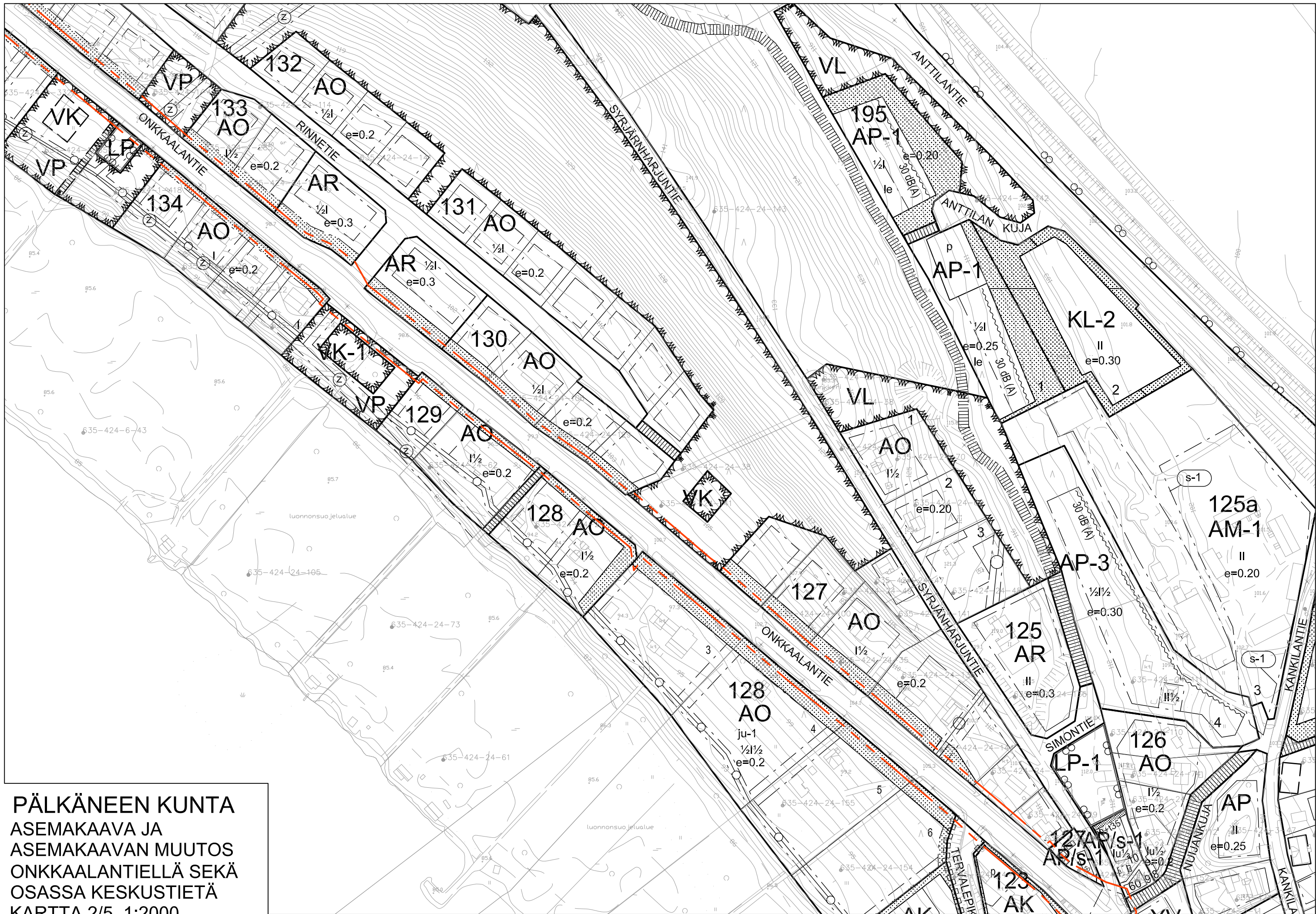
26.4.2022


Helena Väisänen
Arkkitehti, SAFA

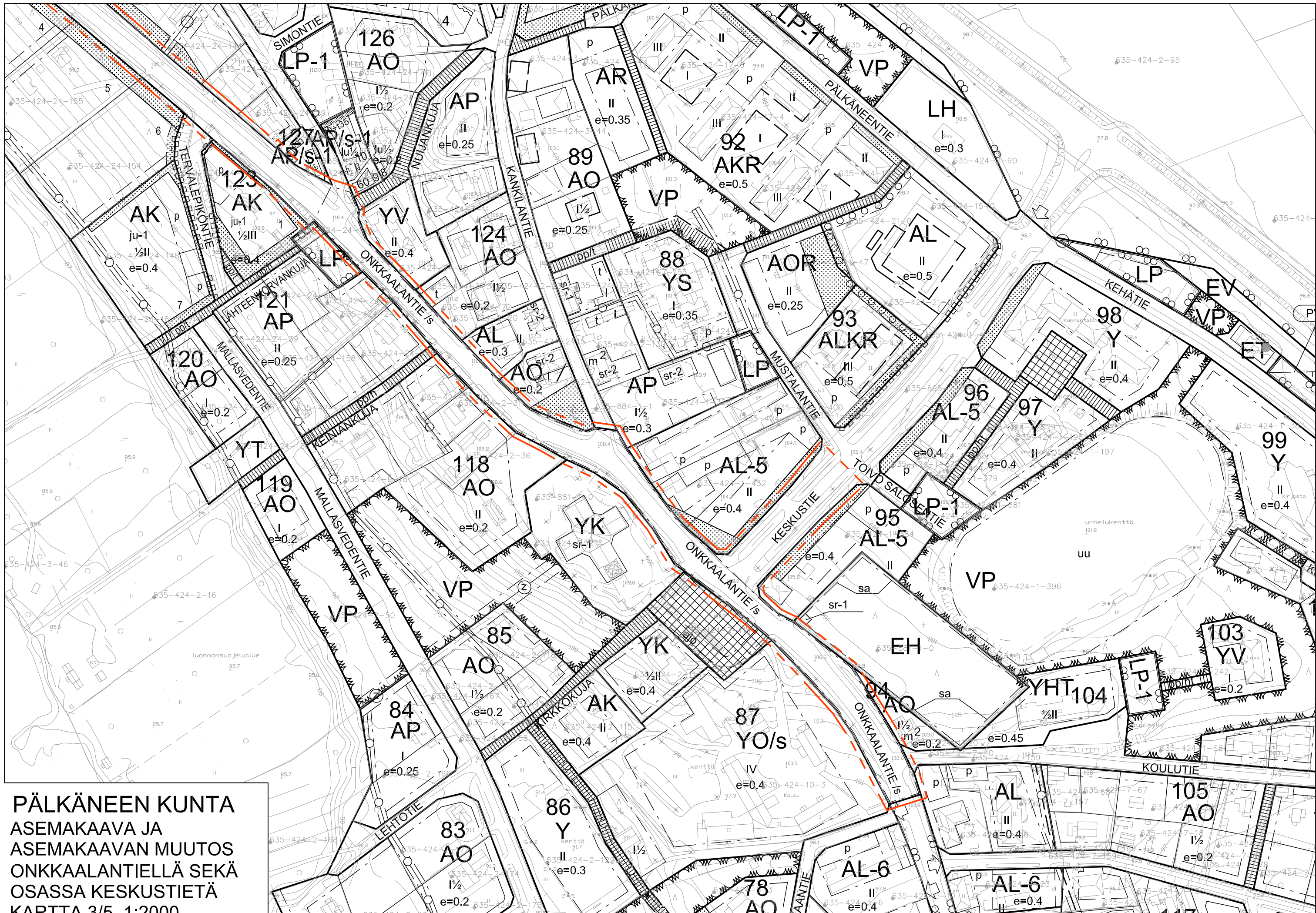
 Arkkitehtitoimisto Helena Väisänen
Jokipolventie 15, 37130 Nokia Puh. 040 5576086 E-mail helena.vaisanen@arkkitehtiv.fi



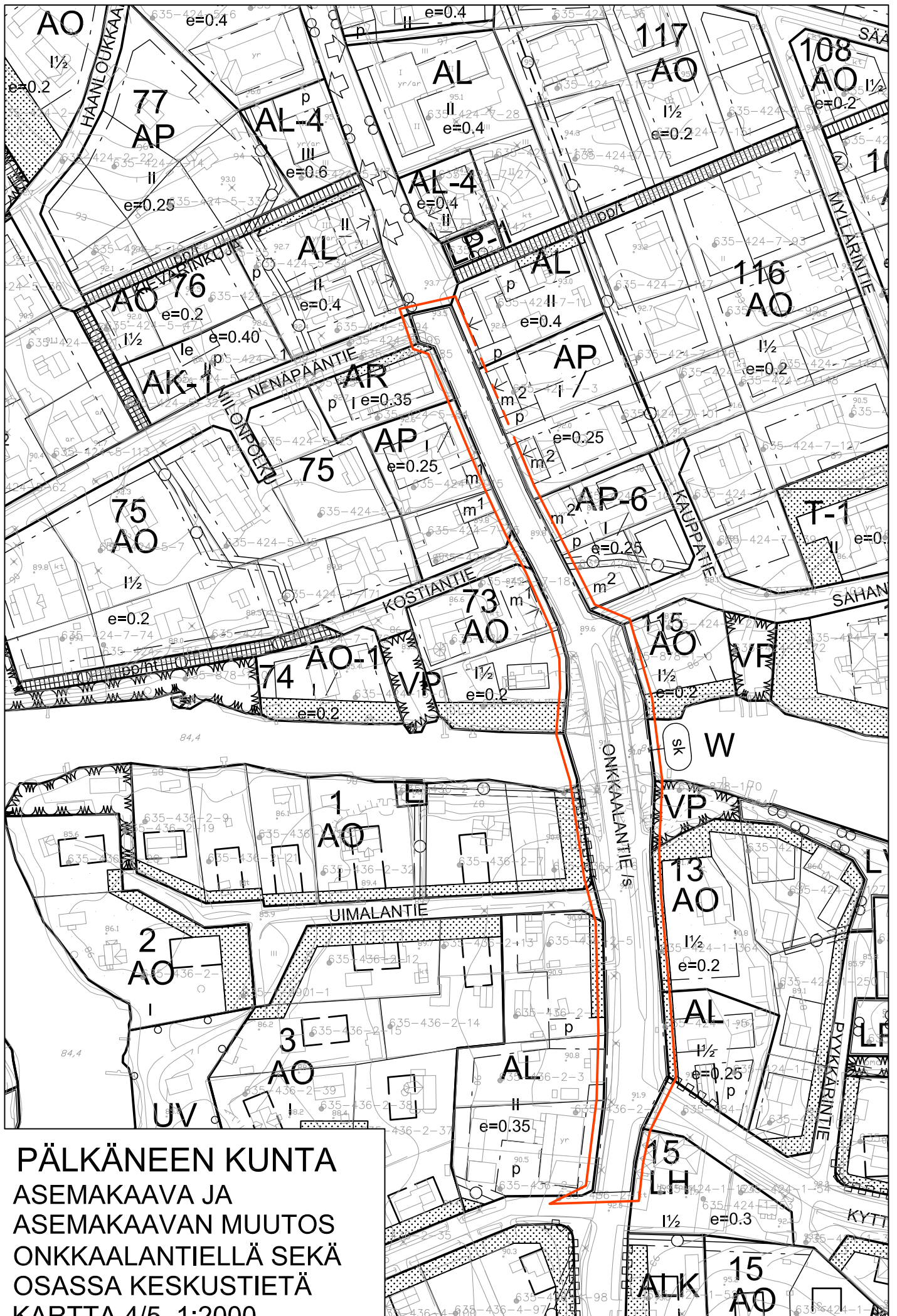
PÄLKÄNEEN KUNTA
ASEMAKAAVA JA
ASEMAKAAVAN MUUTOS
ONKKAALANTIELLÄ SEKÄ
OSASSA KESKUSTIETÄ
KARTTA 1/5 1:2000



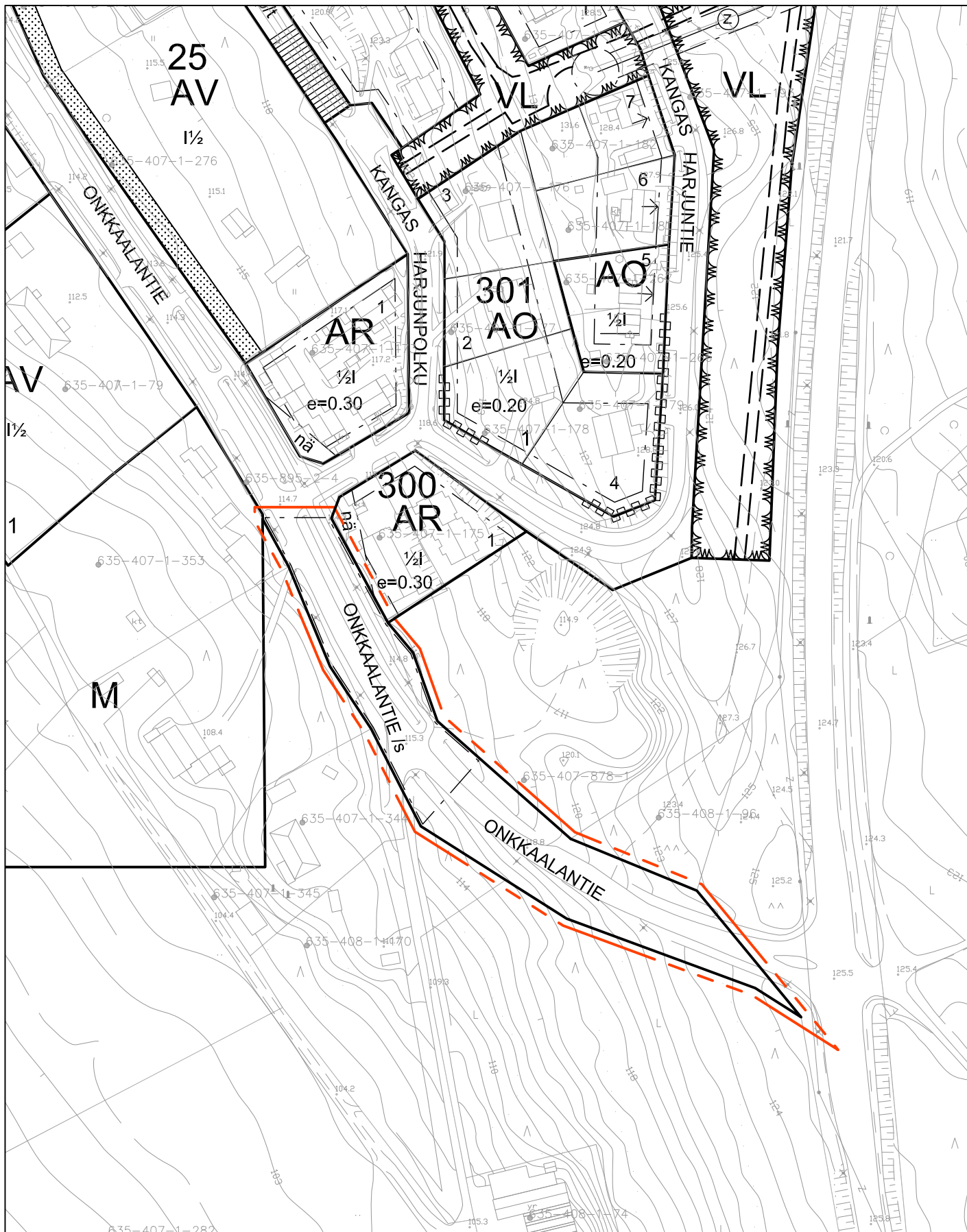
PÄLKÄNEEN KUNTA
 ASEMAKAAVA JA
 ASEMAKAAVAN MUUTOS
 ONKKAALANTIELLA SEKÄ
 OSASSA KESKUSTIETÄ
 KARTTA 2/5 1:2000



PÄLKÄNEEN KUNTA
ASEMAKAAVA JA
ASEMAKAAVAN MUUTOS
ONKKAALANTIELLA SEKÄ
OSASSA KESKUSTIETÄ
KARTTA 3/5 1:2000



PÄLKÄNEEN KUNTA
ASEMAKAAVA JA
ASEMAKAAVAN MUUTOS
ONKKAALANTIELLÄ SEKÄ
OSASSA KESKUSTIETÄ
KARTTA 4/5 1:2000



**PÄLKÄNEEN KUNTA
ASEMAKAAVA JA
ASEMAKAAVAN MUUTOS
ONKKAALANTIELLA SEKÄ
OSASSA KESKUSTIETÄ
KARTTA 5/5 1:2000**