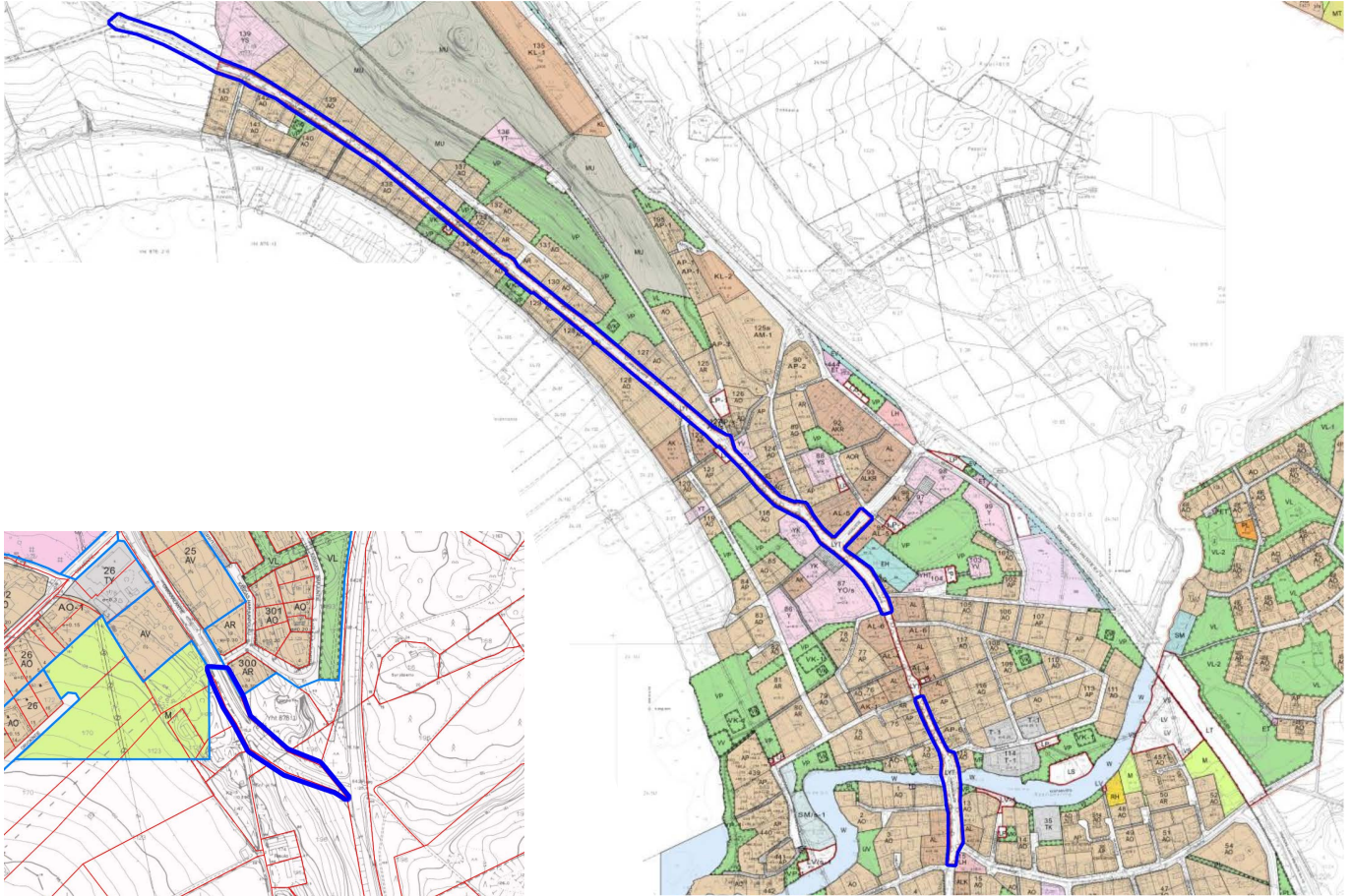


PÄLKÄNEEN KUNTA

# ASEMAKAAVA JA ASEMAKAAVAN MUUTOS ONKKAALANTIELLÄ JA OSASSA KESKUSTIETÄ

OSALLISTUMIS- JA ARVIOINTISUUNNITELMA 21.12.2021 26.4.2022



Suunnittelualueen sijainti ja rajaus. Rajausta voidaan tarkistaa hankkeen aikana.

## OSALLISTUMIS-JA ARVIOINTISUUNNITELMA JA SEN TARKOITUS

Osallistumis- ja arviointisuunnitelma on kaavahankkeen yleisesite, jossa kerrotaan, miksi kaava laaditaan, miten kaavoitus etenee ja missä vaiheessa siihen voi vaikuttaa. Osallistumis- ja arviointisuunnitelmaa voidaan täydentää hankkeen aikana.

Osallistumis- ja arviointisuunnitelman (OAS) tarkoitus on määritelty maankäyttö- ja rakennuslain 63 §:ssä mm. seuraavasti:

*”Kaavaa laadittaessa tulee riittävän aikaisessa vaiheessa laatia kaavan tarkoitukseen ja merkitykseen nähden tarpeellinen suunnitelma osallistumis- ja vuorovaikutusmenettelyistä sekä kaavan vaikutusten arvioinnista. Kaavoituksen vireilletulosta tulee ilmoittaa sillä tavoin, että osallisilla on mahdollisuus saada tietoja kaavoituksen lähtökohdista ja osallistumis- ja arviointimenettelyistä.”*

## YHTEYSTIEDOT

Pälkäneen kunta, Osoite: Keskustie 1, 36600 Pälkäne

Hankkeen nettisivut:  
[www.palkane.fi](http://www.palkane.fi)  
→ ASUMINEN JA YMPÄRISTÖ  
→ Kaavoitus  
→ Vireillä olevat kaavat

### Kaavan laatija:



Arkkitehtitoimisto  
Helena Väisänen

Puh. 040 5576 086

[helena.vaisanen@arkkitehtihv.fi](mailto:helena.vaisanen@arkkitehtihv.fi)

## KAAVA-ALUEEN SIJAINTI JA MAANOMISTUS

Kolmeosaisen kaava-alueen pinta-ala on noin 6,0 ha. Kaava-alue käsittää Onkkaalantien noin 2,8 km matkalta ja Keskustien Onkkaalantien ja Mustalantien välisellä alueella.

Pohjoisin kaavan alue käsittää aiemmin asemakaavoittamattoman alueen Onkkaalantien maantiealueesta pohjoisessa Myttäläntien risteyksestä asemakaavoitetun alueen pohjoisrajalle saakka sekä Onkkaalantien ja Keskustien voimassa olevassa asemakaavassa yleisen tien alueeksi (LYT) osoitetut alueet Haanloukkaantien risteykseen saakka.

Keskimmäinen kaavan alue käsittää voimassa olevassa asemakaavassa yleisen tien alueeksi (LYT) osoitetun alueen välillä Nenäpääntie – Uimarannantie.

Eteläisin kaavan alue käsittää aiemmin asemakaavoittamattoman alueen Onkkaalantien maantiealueesta etelässä Lahdentien risteykseen saakka.

Asemakaavan yleisen tien tiealueella on useita eri maanomistajia. Suurimman osan alueesta omistaa Suomen valtio. Osia asemakaavan mukaisesta tiealueesta on myös Pälkäneen seurakunnan, Pälkäneen kunnan ja yksityisten maanomistajien omistuksessa.

## SUUNNITTELUN TAVOITE

Tavoitteena on, että asemakaava mahdollistaa tiealueen omistuksen siirtymisen valtiolta Pälkäneen kunnalle maankäyttö- ja rakennuslain 86 a §:n mukaisella kadunpitopäätöksellä.

Tavoitteena on osoittaa voimassa olevassa asemakaavassa yleisen tien alueeksi (LYT) osoitettu alue katualueeksi.

## SUUNNITTELUN ALOITE

Aloitteen asemakaavan laatimisesta on tehnyt Pälkäneen kunta.

## SUUNNITTELUN LÄHTÖKOHDAT

Onkkaalantie on koko kaava-alueen matkalta päällystetty maantie. Suurimmat liikennemäärät keskittyvät Keskustien ja Kyttäläntien väliselle alueelle. Nopeusrajoituksena on keskustassa 40 km/h ja muualla 50-60 km/h. Ajouradan leveys vaihtelee 6 ja 7 metrin välillä. Tie on kokonaisuudessaan valaistu.

Tie ylittää Kostianvirran Kostian siltaa pitkin. Sillan viereen on rakennettu erillinen kevyen liikenteen silta. Onkkaalantiella kulkee jalkakäytävä ja pyörätie tien itäpuolella suunnittelualueen alku- ja loppupäässä. Keskustassa on jalkakäytävä tien molemmin puolin.



Kaava-alueen pohjoispää.

Kaava-alueeseen ei sisälly yleisen tien aluetta Onkkaalan keskustassa välillä Haanloukkaantie – Nenäpääntie, minne on vireillä erillinen asemakaavan muutos, jossa kaava-alueeseen sisällytetään tiealueeseen liittyvien kortteleiden osat.

Samanaikaisesti asemakaavahankkeen aikana Onkkaalantielle laaditaan katusuunnitelma, jossa esitetään muun muassa liikenneturvallisuutta ja viihtyisyyttä parantavia toimenpiteitä.

Suunnittelualueen keskiosa kuuluu valtakunnallisesti merkittävään rakennettuun kulttuuriympäristöön, Pälkäneen pitäjänkeskus. RKY on Museoviraston laatima inventointi, joka valtakunnallisten alueidenkäyttötavoitteiden päätöksellä otetaan huomioon suunnittelun lähtökohtana. Lisätietoa: [www.rky.fi](http://www.rky.fi).

Suunnittelualueen Kostianvirran pohjoispuolinen osa on vedenhankinnan kannalta tärkeä pohjavesialue.

Suunnittelualueen länsipuolella Mallasveden rannassa sijaitsee Keiniänrannan Natura 2000-alue ja yksityinen luonnonsuojelualue.

Suunnittelualueen itäpuolella sijaitsee valtakunnallisesti arvokas Syrjänharjun harjualue.

## SUUNNITTELUTILANNE

### Maakuntakaava

Suunnittelualueella on voimassa Pirkanmaan maakuntakaava 2040.

Maakuntakaavassa Onkkaalan alue on osoitettu taajamatoimintojen alueeksi ja keskustan osalta keskustatoimintojen alueeksi. Syrjänharjulle on osoitettu virkistysalueita ja Keiniänrantaan suojelualue. Onkkaalantien itäpuolelle on osoitettu ulkoilureitti.

Maakuntakaavassa suunnittelualuetta koskevat seuraavat kehittämisperiaattemerkinnät ja aluerajaukset:

- Arkeologisen perinnön ydinalue.
- Matkailun ja virkistykseen kehittämisen kohdealue.
- Arvokas geologinen muodostuma: harjualue, kallioalue, moreenimuodostuma tai tuuli- ja rantakerrostuma.
- Tärkeä vedenhankintaan soveltuva pohjavesialue.
- Erityismääräys 9: Teknisen huollon kehittämisen kohdealue, pohjavesialue.
- Valtakunnallisesti merkittävä rakennettu kulttuuriympäristö.
- Maakunnallisesti merkittävä rakennettu kulttuuriympäristö.
- Maakunnallisesti arvokas maisema-alue.

### Yleiskaava

Alueella ei ole voimassa olevaa yleiskaavaa.

### Asemakaava

Alueen pohjoisosassa on Keiniänkujalle saakka voimassa Kirkonmäen rakennuskaava vuodelta 1977. Tiealue on osoitettu määräyksellä LT: Kauttakulku-, sisääntulo- ja ohitustie tie-, vier-, suoja- ja näkemäalueineen.

Keiniänkujan ja Uimarannantien välisellä alueella on voimassa Onkkaalantien rakennuskaavan muutos vuodelta 1994. Tiealue on osoitettu kaavamääräyksellä LYT: Yleinen tie vierialueineen.

### Rakennusjärjestys

Pälkäneen kunnan rakennusjärjestyksen on hyväksynyt kunnanvaltuusto 14.12.2016 §73.

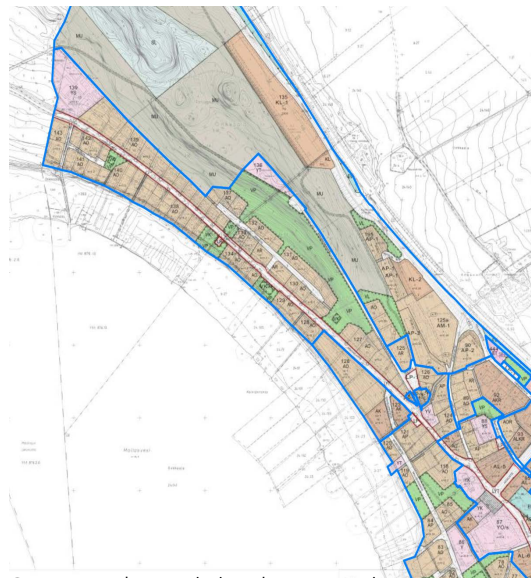
### Katusuunnitelma

Onkkaalantielle on laadittu vuonna 2021 Pirkanmaan ELY-keskuksen ja Pälkäneen kunnan toimeksiannosta esiselvitys katusuunnittelun lähtökohdaksi.

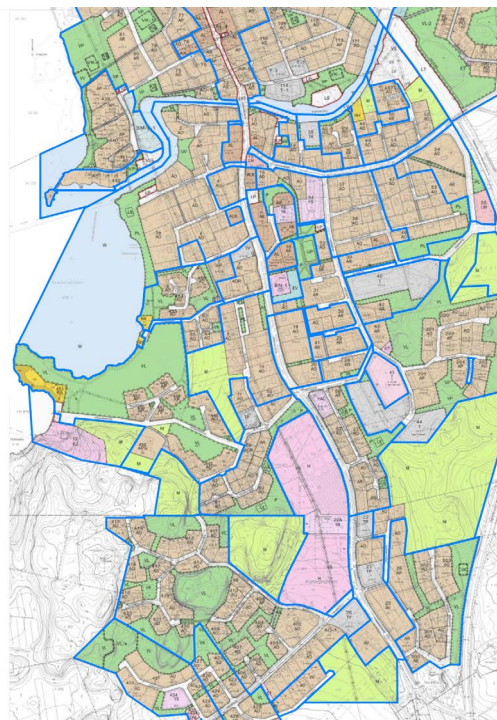
Katusuunnitelma laaditaan samaan aikaan asemakaavahankkeen kanssa siten, että tarvittaessa suunnittelun aikana esiin tulevat tarpeet voidaan huomioida asemakaavaa laadittaessa. Katusuunnitelma voidaan hyväksyä sen jälkeen, kun asemakaava on lainvoimainen.



Ote Pirkanmaan maakuntakaava 2040:sta.



Ote asemakaavayhdistelmästä, pohjoisosa.



Ote asemakaavayhdistelmästä, eteläosa.

## VAIKUTUSTEN ARVIOINTI JA SELVITYKSET

Onkkaalantien asemakaavaa ja asemakaavan muutos on lähinnä hallinnollinen kaavamuutos. Asemakaavalla tiealue muuttuu katualueeksi, mikä mahdollistaa tiealueen hallinnoinnin ja omistuksen siirtymisen valtiolta Pälkäneen kunnalle.

Asemakaava ja asemakaavan muutos rajoittuu nykyisen tien alueelle eikä sillä ole vaikutusta siihen rajoittuviin kortteleihin.

Osa Onkkaalantiesta on arkeologisesti merkittävää aluetta ja osa valtakunnallisesti merkittävää rakennettua kulttuuriympäristöä. Asemakaavaa laadittaessa arvioidaan sen vaikutukset tiealueen kulttuurihistoriallisiin arvoihin.

## OSALLISET

Onkkaalantien asemakaavan ja asemakaavan muutoksen yhteydessä osallisia ovat:

- Suunnittelualueen maanomistajat
- Suunnittelualueeseen rajautuvien kiinteistöjen maanomistajat
- Pirkanmaan ELY-keskus
- Pirkanmaan liitto
- Pirkanmaan maakuntamuseo
- Pälkäneen kunnan tekninen lautakunta sekä rakennus- ja ympäristöjaosto

Lisäksi edellä olevan määrittelyn mukaan osallisiksi voivat itsensä katsoa kaikki, jotka katsovat hankkeella olevan vaikutusta oloihinsa.

## OSALLISTUMINEN

Kaavaprosessin vaiheissa osallistuminen on mahdollista esittämällä mielipiteitä nähtävänä olevista aineistoista.

Palautetta on mahdollista antaa osallistumis- ja arviointisuunnitelmasta, kaavan valmisteluaineistosta ja asemakaavaehdotuksesta.

## TIEDOTTAMINEN

Kaavaprosessin vaiheista ja nähtävillä olosta tiedotetaan ilmoittamalla Sydän-Hämeen lehdessä ja kunnan internetsivuilla.

## VIRANOMAISYHTEISTYÖ

Osallistumis- ja arviointisuunnitelma lähetetään viranomaisille.

Kaavaluonnoksesta ja -ehdotuksesta pyydetään lausuntoja asian kannalta oleellisilta viranomaisahoilta.

Tarvittaessa järjestetään viranomaisneuvottelu.

Tarvittaessa viranomaisten kanssa järjestetään hankkeen edetessä työneuvotteluja ja tehdään muuta yhteistyötä.

*Kaavoituksessa osallisia ovat suunnittelualueen maanomistajat ja ne, joiden asumiseen, työnteekoon tai muihin oloihin kaava saattaa huomattavasti vaikuttaa, sekä viranomaiset ja yhteisöt, joiden toimialaa suunnittelussa käsitellään.*



Onkkaalantie välillä Kankilantie – Syrjänharjuntie.



Onkkaalantien eteläpäätä.

Hankkeen nettisivut:

[www.palkane.fi](http://www.palkane.fi)

→ ASUMINEN JA YMPÄRISTÖ

→ Kaavoitus

## KAVAHANKKEEN KULKU

### Vaihe 1: Lähtötiedot ja osallistumis- ja arviointisuunnitelma

Tehtävät	Tavoitteellinen aikataulu Osallistuminen ja vuorovaikutus
Osallistumis- ja arviointisuunnitelman laatiminen.	Joulukuu 2021 - tammikuu 2022  Osallistumis- ja arviointisuunnitelmaan voi tutustua kunnan nettisivuilla ja siitä voi antaa palautetta vapaamuotoisesti.
Osallistumis- ja arviointisuunnitelman nähtäville asettaminen.	Osallistumis- ja arviointisuunnitelmasta pyydetään kommentteja asian kannalta oleellisilta viranomaisilta ja lautakunnilta.
Viranomaisneuvottelu (tarvittaessa)	Osallistumis- ja arviointisuunnitelmaa voidaan täydentää hankkeen aikana.

### Vaihe 2: Valmisteluvaihe, kaavaluonnos

Tehtävät	Tavoitteellinen aikataulu Osallistuminen ja vuorovaikutus
Kaavaluonnoksen laatiminen. Tarvittavien selvitysten hankkiminen/ laatiminen. Kaavaselostus liitteineen.	Kevät 2022  Aineistoihin voi tutustua kunnan nettisivuilla.
Kaavaluonnoksen nähtäville asettaminen.	Aineistosta pyydetään lausunnot asian kannalta oleellisilta viranomaisilta ja lautakunnilta.  Osalliset ja kunnan jäsenet voivat esittää aineistosta mielipiteensä.
(Kaavaluonnoksen tarkistaminen uudelleen nähtäville asetettavaksi)	

### Vaihe 3: Ehdotusvaihe, kaavaehdotus

Tehtävät	Tavoitteellinen aikataulu Osallistuminen ja vuorovaikutus
Kaavaehdotuksen laatiminen luonnoksen ja siitä saadun palautteen pohjalta.	Kesä - syksy 2022
Kaavaselostuksen täydentäminen	Ehdotuksesta pyydetään lausunnot asian kannalta oleellisilta viranomaisilta ja lautakunnilta.
Kaavaehdotuksen nähtäville asettaminen 30 pv.	Aineistoihin voi tutustua kunnan nettisivuilla.
Yhteenveto saaduista mielipiteistä ja lausunnoista sekä vastineet niihin.	Osalliset ja kunnan jäsenet voivat tehdä kaavaehdotuksesta muistutuksia, jotka tulee toimittaa kunnalle ennen nähtävänä olon päättymistä.
Kaavaehdotuksen tarkistaminen uudelleen nähtäville asetettavaksi.	
Kaavaehdotuksen mahdollinen tarkistaminen ja lopullisten hyväksyttävien asiakirjojen laatiminen.	
Kaavan hyväksyminen. Kunnanvaltuusto hyväksyy kaavan.	2022 Kaavasta on mahdollista valittaa 30 pv:n sisällä päätöksestä.

PÄLKÄNEEN KUNTA

# ASEMAKAAVA JA ASEMAKAAVAN MUUTOS ONKKAALANTIELLÄ SEKÄ OSASSA KESKUS- TIETÄ

## PALAUTERAPORTTI 26.04.2022

### OSALLISTUMIS- JA ARVIOINTISUUNNITELMA (21.12.2022 )

#### Saapuneet lausunnot:

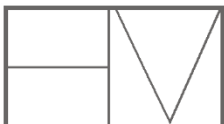
Palautteen antaja	Pvm
Pälkäneen kunnan rakennus- ja ympäristöjaosto	09.02.2022
Pirkanmaan liitto	14.03.2022
Pirkanmaan maakuntamuseo	24.02.2022
Pälkäneen kunnan tekninen lautakunta	06.04.2022

Pälkäneen kunnan rakennus- ja ympäristöjaosto lausui, ettei sillä ole huomautettavaa Onkkaalantie asemakaavan ja asemakaavan muutoksen osallistumis- ja arviointisuunnitelmasta.

Pirkanmaan liitto lausui, että se ei anna lausuntoja ko. aineistoista.

#### Saapuneet mielipiteet:

Palautteen antaja	Pvm
Palaute #1	18.02.2022
Palaute #2	25.02.2022



Arkkitehtitoimisto Helena Väisänen

<b>LAUSUNTO</b>	<b>VASTINE</b>
<b>Pirkanmaan maakuntamuseo:</b>	<b>Pälkäneen kunnanhallitus:</b>
<p>Onkkaalantie on osa keskiaikaista tielinjaa Hämeenlinnasta Pälkäneen kautta Tammerkoskelle. Yhä käytössä oleva tie ei ole kiinteä muinaisjäännös, mutta tielinjaus on syytä säilyttää muistumana keskiaikaisesta tieverkostosta. Historiallinen tien linjaus on merkitty liitekarttaan vaaleanpunaisella viivalla. Kohteen merkintänä tulee osoittaa "s/Historiallinen tielinja Tammerkoski - Pälkäne - Hämeenlinna: Tien linjaus ja suhde ympäristöön tulee säilyttää. Tavanomaiset tien hoito ja kunnostustyöt ovat sallittuja. Suuremmista tien linjausta ja sen rakenteiden muuttamista koskevista suunnitelmista tulee neuvotella alueellisen vastuuseon kanssa."</p>	<p><b>Onkkaalantie tullaan osoittamaan kaavassa maakuntamuseon esittämällä kaavamääräyksellä.</b></p>
<p>Pirkanmaan maakuntamuseo katsoo, että hankkeeseen ei liity kulttuuriympäristön osalta selvitystarpeita. Kaavamuutos on ensisijassa hallinnollinen, eikä se muuta merkittävästi alueen maankäyttöä.</p>	<p>Todetaan saapunut lausunto.</p>
<b>LAUSUNTO</b>	<b>VASTINE</b>
<b>Pälkäneen kunnan tekninen lautakunta:</b>	<b>Pälkäneen kunnanhallitus:</b>
<p>Tekninen lautakunta esittää, että:</p> <ul style="list-style-type: none"><li>- kaavassa huomioidaan riittävällä tasolla kunnallisteknisten järjestelmien toteuttamisen, katujen kunnossapidon, liikenteen turvallisuuden sekä ympäristön viihtyvyyden mahdollistuminen</li><li>- kaavaluonnosvaiheessa tehdään selvitys alueiden osalta, joista kaavan myötä kunnalle tulee lunastusvelvoite</li></ul>	<p>Samanaikaisesti asemakaavahankkeen aikana Onkkaalantielle laaditaan katusuunnitelma, jossa esitetään muun muassa liikenneturvallisuutta ja viihtyisyyttä parantavia toimenpiteitä. Tarvittaessa suunnittelun aikana esiin tulevat tarpeet voidaan huomioida asemakaavaa laadittaessa.</p>
<b>Palaute #1</b>	<b>VASTINE</b>
	<b>Pälkäneen kunnanhallitus:</b>
<p>Pyydämme huomioimaan Onkkaalantien asemakaavassa Uimalantien ja Onkkaalantien risteystä, jotta se saadaan turvalliseksi. Mahdollisina keinoina esitämme korotetun suojatien perustamista ja liikennepeilin asentamista. Risteys on erittäin vaarallinen huonon näkyvyyden ja kovan liikenteen vuoksi.</p> <p>Tietä ylittää päivittäin päiväkotikäisiä, koululaisia, vanhuksia sekä työikäisiä. Vaaratilanteita on risteyksessä ollut useita. Risteystä ei pääse ylittämään talvisin suoraan tien yli vaan useampi kymmenen metriä on kuljettava tien reunaa, jos tie aurattu niin että pääsee sitä kulkemaan. Lapset joutuvat juoksemaan henkensä kaupalla tien yli, erityisesti kouluikäisiin</p>	<p>Samanaikaisesti asemakaavahankkeen aikana Onkkaalantielle laaditaan katusuunnitelma, jossa esitetään muun muassa liikenneturvallisuutta parantavia toimenpiteitä. Palautteen antajan huomioida välitetään katusuunnitelman laatijalle.</p>

<p>liikenne tiellä kovaa ja vauhtia moottoriajoneuvojen käyttäjillä paljon. Uimarannantieltä, Paikanrannasta, Tommolasta ja Paavolanharjusta tulevat koululaiset sekä muut ulkoilijat kulkevat myös Uimalantien kautta. Koululaiset käyvät koulupäivien aikana retkillä kulkien Uimalantien kautta.</p> <p>Uimalantie on osa kunnan suunnittelemaa maisemareittiä ja käyttö lisääntyy huomattavasti myös sen myötä. Tämä tulee huomioida risteuksen turvallisuuden parantamisessa. Uimalantien päässä on kunnan virallinen uima- paikka ja siitä oikaistaan myös kunnan uima- rannalle.</p> <p>Autolla kulkeminen Onkkaalantien ja Uimalan- tien risteyksessä on vaarallista huonon näky- vyyden vuoksi. Auton joutuu ajamaan risteyk- sessä tielle ennen kuin näkee edes vähän mo- lempiin suuntiin, talvella näkyvyyttä ei risteyk- sessä ole. Onkkaalantiellä liikutaan lujaa, tilan- teet muuttuvat nopeasti eikä mutkan tai pusi- koiden takaa näe muita tiellä liikkujia. Liikenne- peilillä voisi tätäkin turvallista.</p>	
	<b>VASTINE</b>
<b>Palaute #2:</b>	<b>Pälkäneen kunnanhallitus:</b>
<p>Huomioitavaa, jos liikenneturvallisuutta aiotaan parantaa, niin ehdotan seuraavaa Nuijanmäen kohdalle:</p> <ul style="list-style-type: none"><li>- useita hidasteita Nuijanmäkeen, koska nopeudet nousevat usein vaarallisiksi heti kirkon kohdalla olevan hidasteen jälkeen Vehoniemeen päin mentäessä</li><li>- 40km/h nopeusrajoitus voisi jatkua Harju- tuuleen asti</li><li>- liittymä/risteys Syrjänharjuntieltä Onkkaa- lantielle pitää laittaa parempaan/turvalli- sempaan kuntoon, ottaen huomioon li- sääntynyt liikenne pururadalle/juoksupor- talle/päiväkodille/näkötornille ... koska nyt sade/hulevedet tuo hiekat ja kivet risteyk- seen ja aina pitkälle Onkaalantielle asti ai- heuttaen vaaratilanteita, ehdotan Syrjän- hajuntien päällystämistä päiväkodille asti.</li></ul>	<p>Samanaikaisesti asemakaavahankkeen aikana Onkkaalantielle laaditaan katusuunnitelma, jossa esitetään muun muassa liikenneturvalli- suutta parantavia toimenpiteitä. Palautteen an- tajan huomiot välitetään katusuunnitelman laa- tijalle.</p>



# Asemakaavan seurantalomake

## Asemakaavan perustiedot ja yhteenveto

Kunta	<b>635 Pälkäne</b>	Täyttämispvm	<b>15.04.2022</b>
Kaavan nimi	<b>Asemakaava ja asemakaavan muutos Onkkaalantiellä sekä osassa Keskustietä</b>		
Hyväksymispvm		Ehdotuspvm	
Hyväksyjä		Vireilletulosta ilm. pvm	<b>21.12.2021</b>
Hyväksymispykälä		Kunnan kaavatunnus	
Generoitu kaavatunnus			
Kaava-alueen pinta-ala [ha]	<b>6,0195</b>	Uusi asemakaavan pinta-ala [ha]	<b>1,2630</b>
Maanalaisen tilojen pinta-ala [ha]		Asemakaavan muutoksen pinta-ala [ha]	<b>4,7565</b>

<b>Ranta-asemakaava</b>	Rantaviivan pituus [km]	
<b>Rakennuspaikat [lkm]</b>	Omarantaiset	Ei-omarantaiset
<b>Lomarakennuspaikat [lkm]</b>	Omarantaiset	Ei-omarantaiset

Aluevaraukset	Pinta-ala [ha]	Pinta-ala [%]	Kerrosala [k-m <sup>2</sup> ]	Tehokkuus [e]	Pinta-alan muut. [ha +/-]	Kerrosalan muut. [k-m <sup>2</sup> +/-]
<b>Yhteensä</b>	<b>6,0195</b>	<b>100,0</b>			<b>1,9627</b>	
<b>A yhteensä</b>						
<b>P yhteensä</b>						
<b>Y yhteensä</b>						
<b>C yhteensä</b>						
<b>K yhteensä</b>						
<b>T yhteensä</b>						
<b>V yhteensä</b>						
<b>R yhteensä</b>						
<b>L yhteensä</b>	6,0195	100,0			1,9627	
<b>E yhteensä</b>						
<b>S yhteensä</b>						
<b>M yhteensä</b>						
<b>W yhteensä</b>						

Maanalaiset tilat	Pinta-ala [ha]	Pinta-ala [%]	Kerrosala [k-m <sup>2</sup> ]	Pinta-alan muut. [ha +/-]	Kerrosalan muut. [k-m <sup>2</sup> +/-]
<b>Yhteensä</b>					

Rakennussuojelu	Suojellut rakennukset		Suojeltujen rakennusten muutos	
	[lkm]	[k-m <sup>2</sup> ]	[lkm +/-]	[k-m <sup>2</sup> +/-]
<b>Yhteensä</b>				

## Alamerkinnot

<b>Aluevaraukset</b>	<b>Pinta-ala [ha]</b>	<b>Pinta-ala [%]</b>	<b>Kerrosala [k-m<sup>2</sup>]</b>	<b>Tehokkuus [e]</b>	<b>Pinta-alan muut. [ha +/-]</b>	<b>Kerrosalan muut. [k-m<sup>2</sup> +/-]</b>
<b>Yhteensä</b>	<b>6,0195</b>	<b>100,0</b>			<b>1,9627</b>	
<b>A yhteensä</b>						
<b>P yhteensä</b>						
<b>Y yhteensä</b>						
<b>C yhteensä</b>						
<b>K yhteensä</b>						
<b>T yhteensä</b>						
<b>V yhteensä</b>						
<b>R yhteensä</b>						
<b>L yhteensä</b>	6,0195	100,0			1,9627	
Kadut	6,0195	100,0			6,0195	
LT					-4,0568	
<b>E yhteensä</b>						
<b>S yhteensä</b>						
<b>M yhteensä</b>						
<b>W yhteensä</b>						

# PÄLKÄNEEN KUNTA

## ASEMAKAAVA JA ASEMAKAAVAN MUUTOS ONKKAALANTIELLÄ SEKÄ OSASSA KESKUSTIETÄ

1:2000

Asemakaavan muutos koskee Onkkaalantien ja Keskustien yleisen tien aluetta.



Asemakaava koskee kiinteistöjä 635-895-2-4 ja 635-407-878-1.

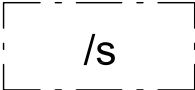
Asemakaavalla ja asemakaavan muutoksella muodostuu katualuetta.

Merkintöjen selitykset:

 3 m kaava-alueen rajan ulkopuolella oleva viiva.

ONKKAALAN Kadun nimi.

  
 Katu.

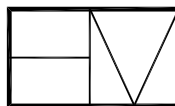
 Alueen osa, jolla ympäristö säilytetään. Historiallinen tielinja Tammerkoski - Pälkäne - Hämeenlinna: Tien linjaus ja suhde ympäristöön tulee säilyttää. Tavanomaiset tien hoito ja kunnostustyöt ovat sallittuja. Suuremmista tien linjausta ja sen rakenteiden muuttamista koskevista suunnitelmista tulee neuvotella alueellisen vastuumuseon kanssa.

Yleismääräykset:

Alue kuuluu valtakunnallisesti merkittävään rakennettuun kulttuuriympäristöön: Pälkäneen pitäjänkeskus.

26.4.2022

  
Helena Väisänen  
Arkkitehti, SAFA

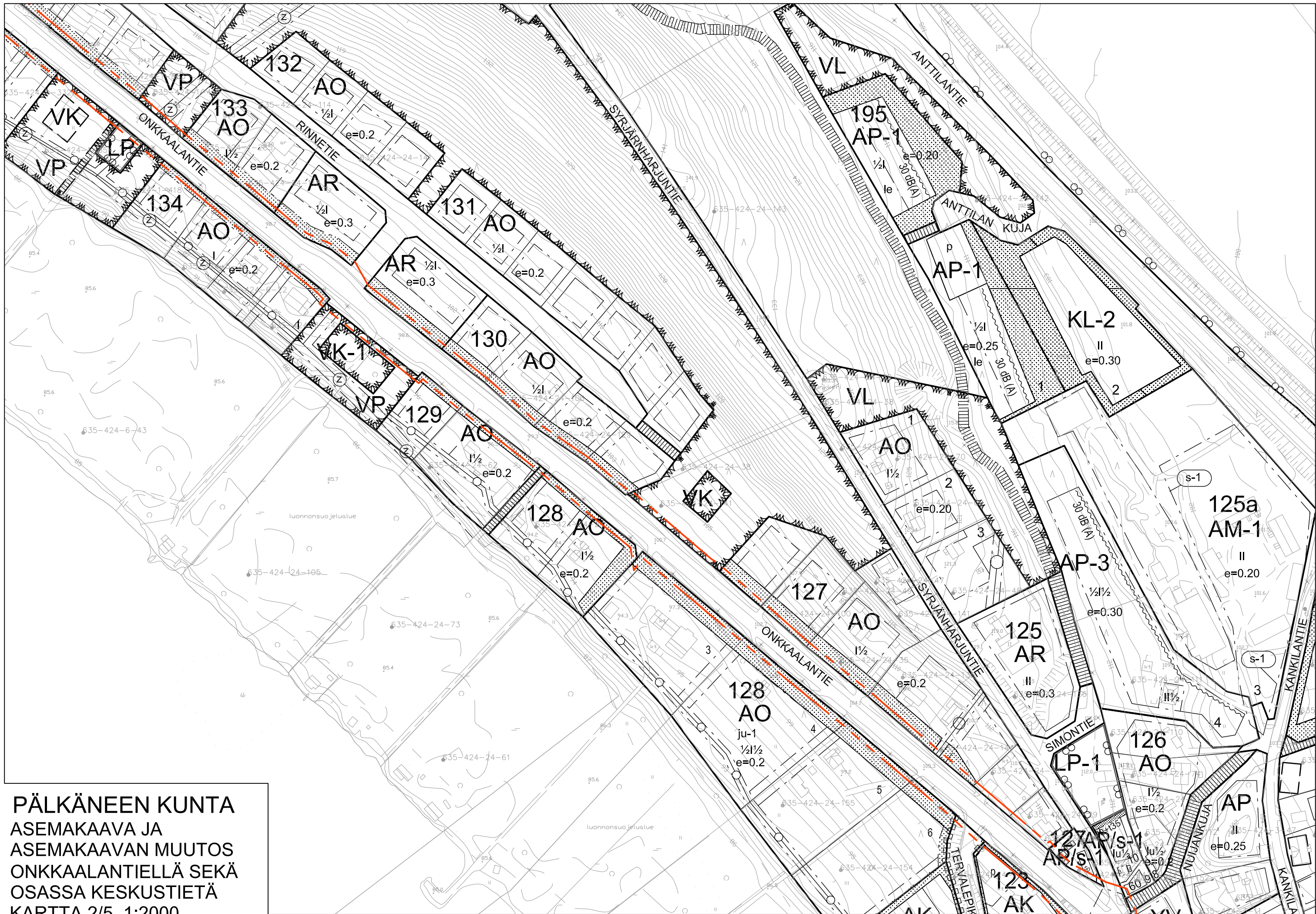


Arkkitehtitoimisto Helena Väisänen

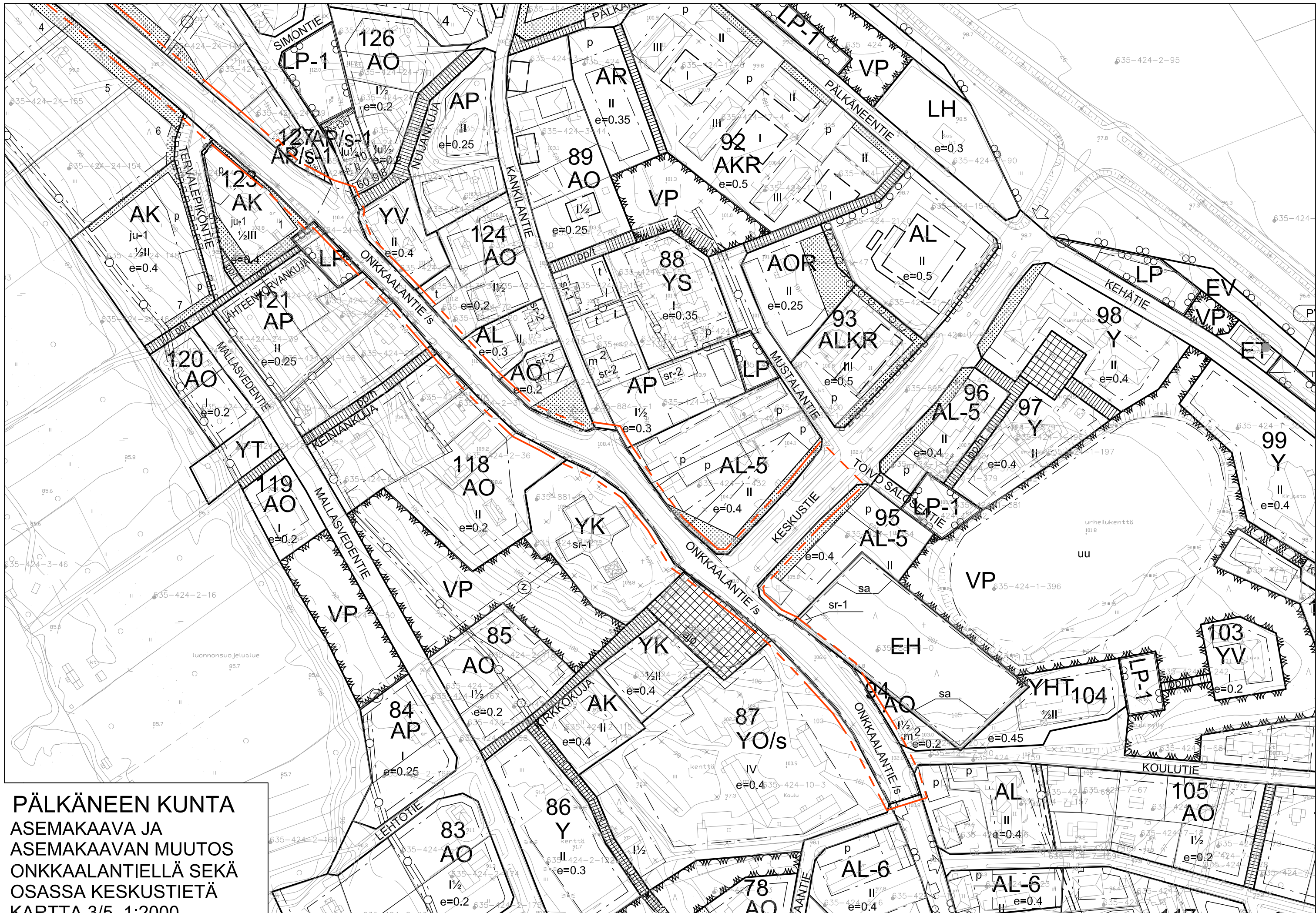
Jokipolventie 15, 37130 Nokia Puh. 040 5576086 E-mail helena.vaisanen@arkkitehtihv.fi



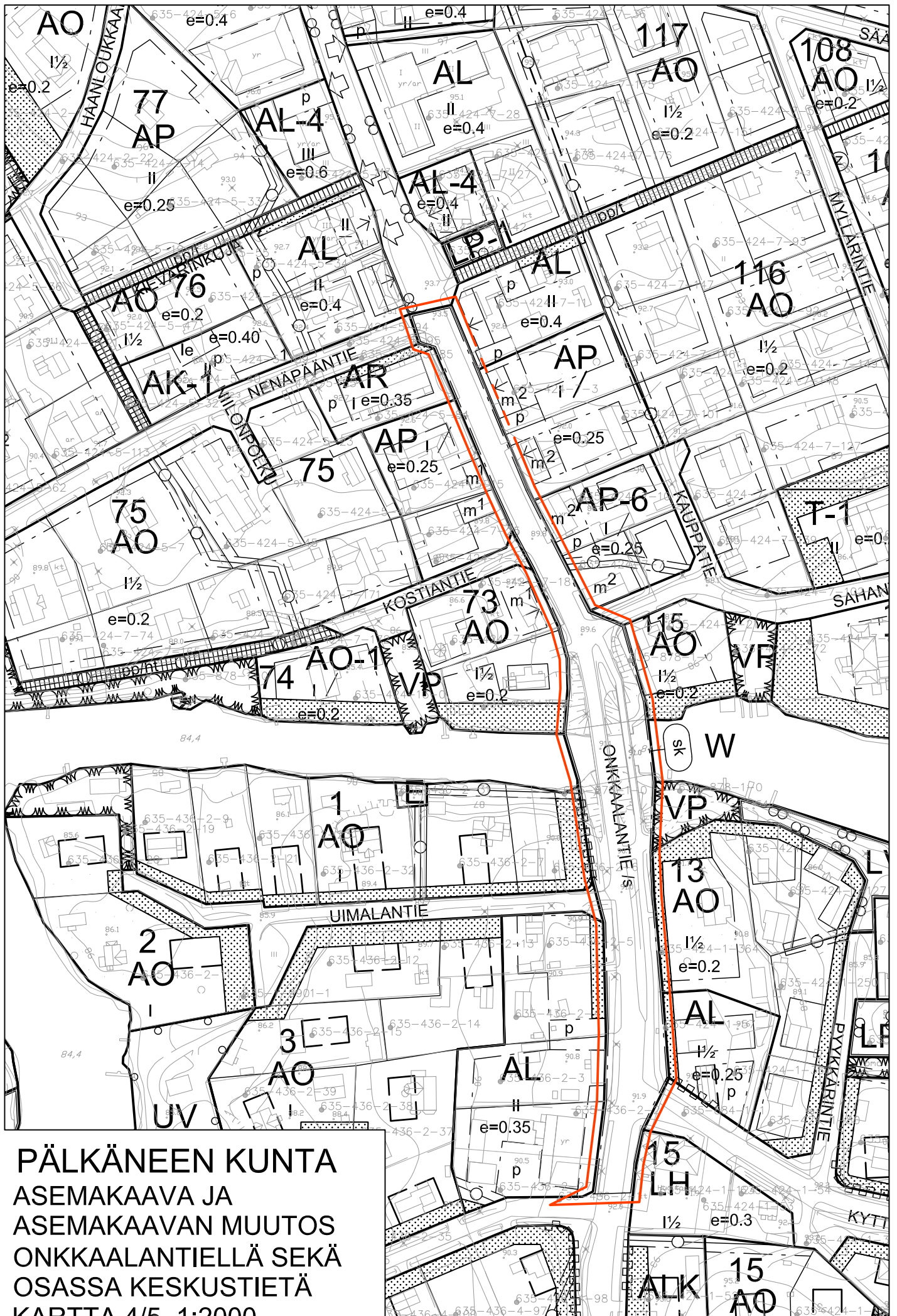
**PÄLKÄNEEN KUNTA**  
**ASEMAKAAVA JA**  
**ASEMAKAAVAN MUUTOS**  
**ONKKAALANTIELLÄ SEKÄ**  
**OSASSA KESKUSTIETÄ**  
**KARTTA 1/5 1:2000**



**PÄLKÄNEEN KUNTA**  
 ASEMAKAAVA JA  
 ASEMAKAAVAN MUUTOS  
 ONKKAALANTIELLA SEKÄ  
 OSASSA KESKUSTIETÄ  
 KARTTA 2/5 1:2000



**PÄLKÄNEEN KUNTA**  
**ASEMAKAAVA JA**  
**ASEMAKAAVAN MUUTOS**  
**ONKKAALANTIELLÄ SEKÄ**  
**OSASSA KESKUSTIETÄ**  
**KARTTA 3/5 1:2000**



**PÄLKÄNEEN KUNTA**  
**ASEMAKAAVA JA**  
**ASEMAKAAVAN MUUTOS**  
**ONKKAALANTIELLA SEKÄ**  
**OSASSA KESKUSTIETÄ**  
**KARTTA 4/5 1:2000**

